

UNOX ÇOK TURLU ELEKTRİKLİ AKTÜATÖRLER



UKST10 100Nm ÇOK TURLU ELEKTRİKLİ AKTÜATÖR

Özet,

Çok turlu elektrik aktüatörler ,lineer veya döner tip hareket eden kapı tip vana,bıçaklıvana ,glop vana ,kelebek ve küresel vana ve diyaframlı vanalar gibi çok tur çevirilerek açılabilen ve kapatılabilen vanaların,açma -kapama-oransal kontrol amacıyla kullanılır.

Endustride aktüatörler vanaların uzaktan ve lokal kontrolünde oldukça önemli ve zorunlu hale gelmiştir. Aktüatörler manuel el volanlarına göre daha küçük ölçülerde ve hafif ,kolay bakım özellikleri ile ,elektrik üretim endustrisi ,matalurji ,petrol , kimya ,kağıt üretim ,arıtma endüstrilerinde oldukça fazla oranda kullanılmaktadırlar.

Çalışma şartları ve ana teknik özellikler

Güç : Motor 3 fazlı AC,380 VAC /50 Hz.

Ortam sıcaklığı / nem : -20 °C~60 °C / 90%

Elektriksel koruma :IP67

IEC34/5:IP67,EC34-1 : insulation class :B ,IEC34-1 Duty class :S2/15 min

IEC 34-6: IC 5 / NEMA :IC40

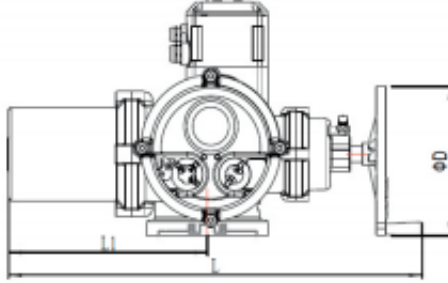
UNOX ÇOK TURLU ELEKTRİKLİ AKTÜATÖRLER



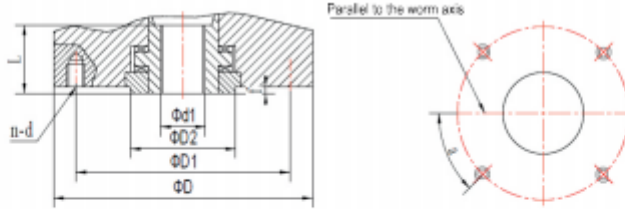
Model	Nominal torque	Nominal thrust	Output rotation speed	Motor power	Rated current	Manual speed ratio	Flange NO.		Max. stem diameter	Reference weight					
	N.m	KN	r/min	KW	A	I	ISO6210	JB2920	mm	Kg					
AZ10	100	40	24	0.25	1.03	1: 60	F10	22I	28	25					
			36	0.37	1.36	1: 40									
			48		1: 30										
AZ15	150		24	0.37	1.36	1: 60									
			36	0.55	2.2	1: 40									
			48		1: 30										
AZ20	200	100	24	0.55	2.2	1: 60	F14	33I	40	25					
AZ30	300		36	0.75	2.62	1: 40									
AZ45	450	150	24	1.1	4.0	1: 60	F16	4	48	36					
			40	1.5	4.12	1: 36									
			AZ60	600	24	1.5					4.12	1: 60			
AZ90	900		200	24	2.2	5.25					1: 60	F25	55I	60	47
				40	3	7.9					1: 36				
AZ120	1200			24	3	7.9					1: 60				
AZ180	1800	325		20	4	8.87	1: 70	F30	7	70	126				
				AZ250	2500	20	5.5								

UNOX ÇOK TURLU ELEKTRİKLİ AKTÜATÖRLER

Boyutlar ve bağlantı ölçüleri (*Dimension and connection size*)



	H	L	L1	L2	L3	L4	ØD
AZ10/15	334	608	270	377	241	95	200
AZ20/30	334	638	300	377	241	95	200
AZ45/60	338	708	335	401	265	115	250
AZ90/120	347	795	390	423	287	135	250
AZ180/250	408	825	445	462	287	165	350
AZ350	408	905	530	462	287	165	350

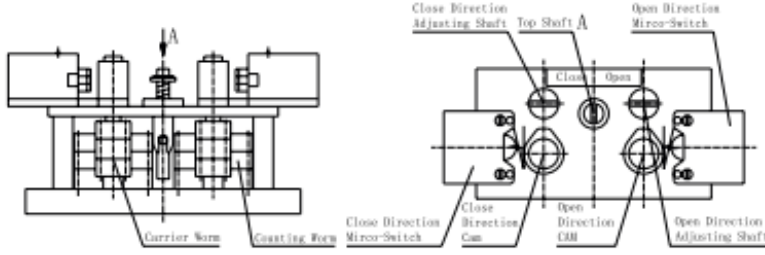


ISO5210

		D	D1	D2	f	d1(max)	n-d	L	a
AZ10/15	F10	125	102	70	3	Tr 28	4-M10	40	45°
AZ20/30	F14	175	140	100	4	Tr 40	4-M16	55	
AZ45/60	F16	210	165	130	5	Tr 48	4-M20	70	
AZ90/120	F25	300	254	200		Tr 60	8-M16	90	22.5°
AZ180/250	F30	350	298	230		Tr 70	8-M20	130	
AZ350	F35	415	356	260		Tr 80	8-M30	130	

UNOX ÇOK TURLU ELEKTRİKLİ AKTÜATÖRLER

Vana Açık-Kapalı limit şalter ayarı :
(*Valve open-close limit switch adjustment*)

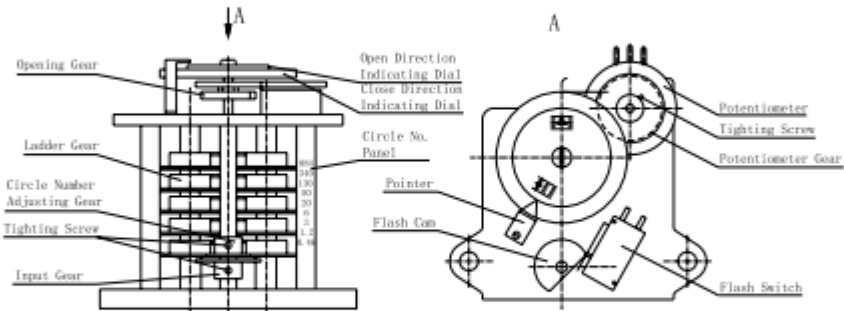


Darbe kontrolü :

Ondalık sayma prensibi ile ,yüksek hassasiyet sağlanmaktadır. Resim 6 da genel parçalar sergilenmiştir. Çalışma prensibi , küçük yavaş konik dişlilerin ,küçük dişlileri, belirlenmiş bir programda aktif etmesidir (Z=8).

Vananın açılma ve kapanma son noktalarına göre en iyi pozisyonlar ayarlandıktan sonra , aktüatör vana açıldığı anda "cam" 90° döner ve limit şalter'e basarak motoru durdurur. Aynı durum vananın kapanmasında'da geçerlidir.

Vana Pozisyon bilgisi (Potansiyometre ayarı) :
(*Valve position feedback (Potentiometer adjustment*)



Resim 8 (Picture 8)

Hareket göstergesi :

Giriş dişlisi ana dişli tarafından hareket alır. Hız ayarı yapıldıktan sonra gösterge paneli , vananın açık veya kapalı olduğunu gösterir.(Resim 7)

Potansiyometre ile vana pozisyonu izlenebilir.

